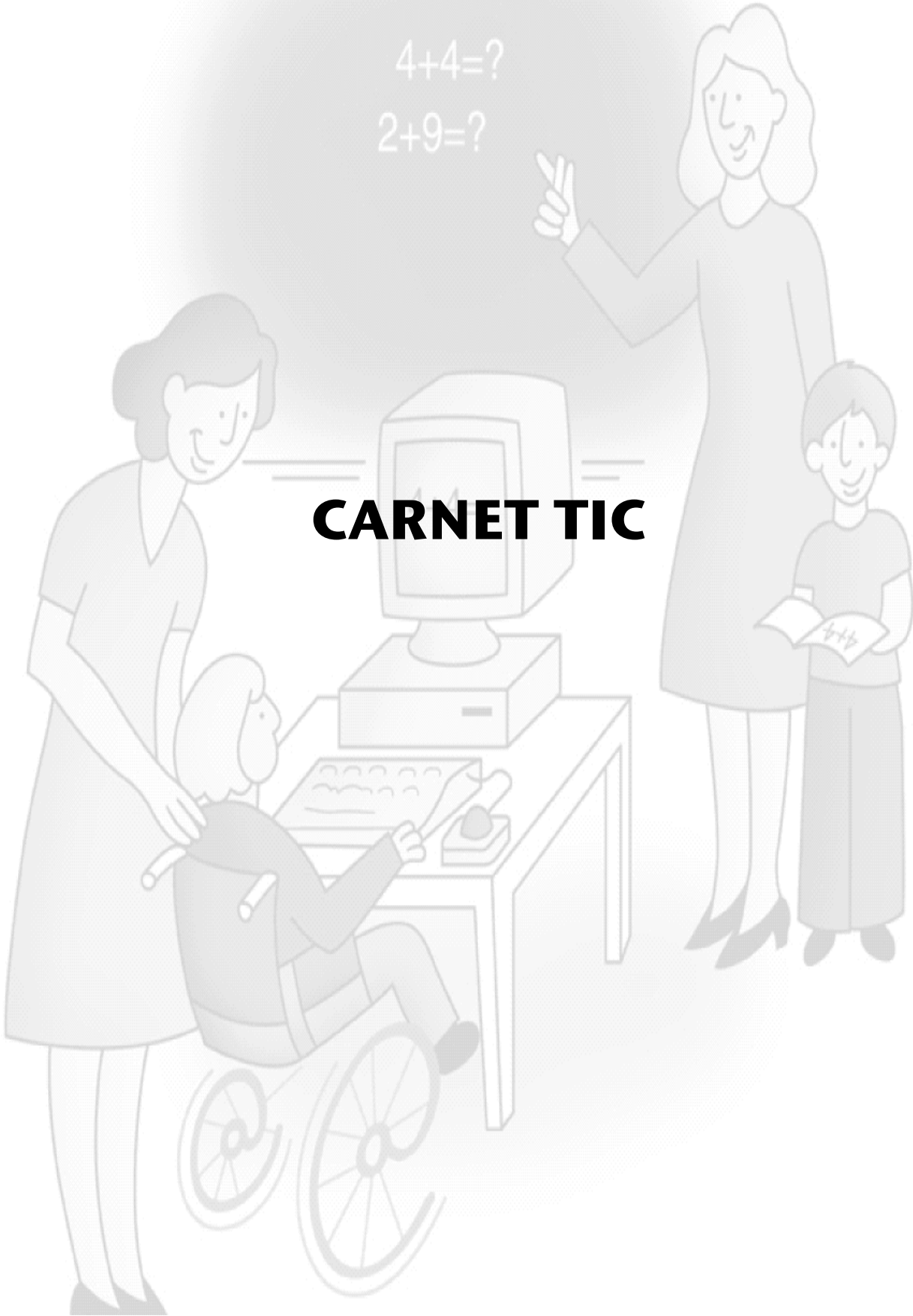


$4+4=?$
 $2+9=?$

CARNET TIC



CARNET TIC

Fonctions :

Le Carnet TIC constitue à la fois un outil important de planification et de compilation de l'information concernant le cheminement de l'élève dans son appropriation des TIC comme moyen de suppléance à l'écriture; il renferme une partie « portfolio » permettant de garder des traces du processus d'apprentissage et des productions de l'élève.

Utilisateurs :

L'enseignante, l'accompagnatrice et l'élève

Destinataires :

L'élève, les intervenants scolaires, la direction de l'école, les parents

Format :

Il est recommandé d'extraire cette section du document et de l'insérer dans un cahier à anneaux.

IDENTIFICATION

Élève

Nom de l'élève	
_____	_____
Date de naissance	Âge
_____	_____
École	Commission scolaire

Ergothérapeute

Ergothérapeute	Téléphone
_____	_____

École

Année scolaire ____ - ____

Enseignante	Accompagnatrice
_____	_____

Année scolaire ____ - ____

Enseignante	Accompagnatrice
_____	_____

Année scolaire ____ - ____

Enseignante	Accompagnatrice
_____	_____

**TRANSMISSION D'INFORMATIONS AUX
INTERVENANTS SCOLAIRES PAR L'ERGOTHÉRAPEUTE
DE L'ÉLÈVE
au moment de l'arrivée de l'ordinateur à l'école**

Date : _____

Ajustement du positionnement de l'enfant

Méthode d'accès au clavier et à la souris

Main(s) et doigts utilisés

Endurance

Vitesse d'exécution

Habiletés perceptives qui affectent l'utilisation de l'ordinateur

Un environnement techno-pédagogique optimal

Capacités sensorielles

Motivation par rapport à l'utilisation de l'ordinateur

Accès à un ordinateur à la maison

Soutien donné à l'enfant à la maison

Aménagement du poste de travail

Attentes réalistes par rapport à la calligraphie

TRANSMISSION D'INFORMATIONS AUX INTERVENANTS SCOLAIRES PAR L'ERGOTHÉRAPEUTE DE L'ÉLÈVE

Options d'accessibilité

DATE : _____

Les *Options d'accessibilité* sont accessibles à partir du *Panneau de configuration*.

CLAVIER

TOUCHES RÉMANENTES à utiliser

oui

non

Paramètres d'ajustements :

- Touche de raccourci à utiliser
- Options à activer

oui

non

oui

non

TOUCHES FILTRES à utiliser

oui

non

Paramètres d'ajustements :

- Touche de raccourci à utiliser
- Option de filtre

oui

non

Ignorer les frappes répétées

oui

non

**Ignorer les frappes rapides et diminuer
la fréquence de répétition**

oui

non

Touches répétées

- délai avant répétition
- Fréquences de répétition

_____ secondes

_____ secondes

Touches lentes

- Maintien pendant

_____ secondes

TOUCHES BASCULES à utiliser

oui

non

AFFICHAGE

CONTRASTE ÉLEVÉ à utiliser

oui

non

Le schéma de contraste élevé est

OPTION DU CURSEUR à utiliser

oui

non

Paramètre d'ajustement

- Fréquence de clignotement
- Largeur

oui

non

oui

non

SOURIS

TOUCHES SOURIS à utiliser

oui

non

TOUCHES DE RACCOURCI à utiliser

oui

non

VITESSE DU POINTEUR

Paramètre d'ajustement

- Vitesse maximale
- Accélération
- Maintenir la touche Ctrl enfoncée pour augmenter la vitesse de Maj pour la diminuer
- Utiliser les touches souris lorsque Verr.num est active
- Afficher l'état des touches souris à l'écran

oui

non

oui

non

oui

non

GÉNÉRAL

RÉINITIALISATION AUTOMATIQUE

Désactiver après un délai d'inactivité de _____

AVERTISSEMENT

Afficher un message d'avertissement

oui

non

Émettre un son lors de
l'activation/désactivation

oui

non

PÉRIPHÉRIQUES TOUCHES SÉRIE À UTILISER

oui

non

Paramètres pour les touches série port série _____ vitesse

TRANSMISSION D'INFORMATIONS AUX INTERVENANTS SCOLAIRES PAR L'ERGOTHÉRAPEUTE

SOURIS

Souris est accessibles à partir du Panneau de configuration

BOUTONS

Permuter les boutons principal et secondaire oui non
Vitesse du double-clic

Verrouillage du clic activer oui non
• **Temps nécessaire de maintien du bouton**
de la souris ou du trackball _____

POINTEUR

Personnalisé

Activer l'ombre du pointeur oui non

OPTIONS DU POINTEUR

Mouvement du pointeur

Vitesse

Améliorer la précision du pointeur oui non

Alignement

Déplacer automatiquement le pointeur sur le
bouton par défaut dans la boîte de dialogue oui non

Visibilité

Afficher les traces de la souris oui non
Durée

Masquer le pointeur pendant la frappe oui non

Afficher l'emplacement du pointeur lorsque
j'appuie sur la touche Ctrl oui non

ROULETTE

Défilement

oui

non

- **Tourner la roulette de la souris d'un cran pour faire défiler**

Par blocs de plusieurs lignes

oui

non

Nombre de lignes

Écran par écran

oui

non

SOURIS ADAPTÉE

ÉVALUATION DES COMPÉTENCES TIC DE L'ÉLÈVE

Nom de l'élève

Date de l'évaluation

Évaluation réalisée par

LÉGENDE

Dans sa démarche d'apprentissage, l'élève manifeste :

A	qu'il est régulièrement capable de	Maîtrise
B	qu'il est souvent capable de	Succès
C	qu'il est rarement capable de	Difficulté
D	qu'il n'est pas capable de	Échec

* indique que l'élève procède avec aide

Cet outil vise à évaluer les différents éléments de la composante « S'approprier les technologies de l'information et de la communication » de la compétence transversale « Exploiter les technologies de l'information et de la communication ». Cette évaluation permet de situer concrètement l'élève par rapport à son niveau d'appropriation. Elle peut se faire à toutes les étapes, deux fois par année ou au besoin.

1^{re} PARTIE

1. Ouvrir l'ordinateur A B C D
2. Utiliser la souris pour
 - a. cliquer A B C D
 - b. double-cliquer A B C D
 - c. cliquer-lâcher (déposer) A B C D
3. Lancer un logiciel ou un programme A B C D
4. Connaître et repérer facilement A B C D
 - a. les lettres (dictée de consonnes) A B C D
 - b. les lettres (dictée de voyelles) A B C D
 - c. les accents (écriture de mots) A B C D
 - d. l'apostrophe (dans les mots, les phrases) A B C D
 - e. les chiffres (dictée de chiffres) A B C D
 - f. opérations (+, -, =) A B C D
 - g. signes de ponctuation (dans les phrases) A B C D
5. Reproduire
 - a. des mots signifiants (son prénom,...) A B C D
 - b. des mots de vocabulaires sur des thèmes
vus en classe A B C D
 - c. un message signifiant (phrase) sans omission de
mots ou de lettres A B C D

- d. un message signifiant en respectant les espaces
entre les mots..... A B C D**
- 6. Corriger les erreurs dans un mot,
une phrase ou un court texte..... A B C D**
- 7. Utiliser correctement**
- a. les flèches de direction..... A B C D**
- b. fixe-majuscules (verrouillage des majuscules) A B C D**
- c. majuscules (touches rémanentes) A B C D**
- d. retour (changement de ligne) A B C D**
- e. verrouillage numérique A B C D**
- f. curseur vers le haut, le bas, la gauche et la droite.. A B C D**
- 8. Vérifier la connaissance du vocabulaire informatique A B C D**
- 9. Enregistrer un document..... A B C D**
- 10. Imprimer un document A B C D**
- 11. Quitter un logiciel ou un programme A B C D**

2^e PARTIE

1. Trouver un document A B C D
2. Ouvrir un document A B C D
3. Se déplacer dans un document A B C D
4. Fermer un document A B C D
5. Utiliser les commandes de la barre d'outils..... A B C D
 - a. ouvrir une feuille vierge..... A B C D
 - b. utiliser les fonctions couper, coller et copier A B C D
 - c. utiliser la fonction annuler A B C D
 - f. saisir en gras, en italique et souligner A B C D
 - e. choisir l'apparence des lettres A B C D
 - g. choisir la taille des lettres A B C D
 - h. choisir la couleur des lettres A B C D
 - i. aligner le texte (à gauche, à droite, justifié, centré)A B C D
6. Basculer d'une application à l'autre..... A B C D
7. Utiliser les outils graphiques
 - a. banque d'images..... A B C D
 - b. style Word Art A B C D
8. Faire la mise en page
 - a. portrait ou paysage..... A B C D
 - b. numérotation des pages A B C D

- 9. Utiliser la barre de défilement..... A B C D**
- 10. Sélectionner du texte A B C D**
- 11. Insérer ou supprimer du texte A B C D**
- 12. Agrandir ou réduire une image (texte) A B C D**
- 13. Utiliser des raccourcis..... A B C D**
- 14. Enregistrer un document sur disquette
ou dans un dossier A B C D**

PLANIFICATION DE LA FORMATION DE L'ÉLÈVE

À partir de l'évaluation des compétences TIC de l'élève et du programme de formation

Éléments de compétence à développer	Échéancier	Moyens utilisés Personne(s) responsable(s), temps, modalités, activités et médiation, matériel	Évaluation des apprentissages comme outil de régulation de l'apprentissage

PORTFOLIO

Le portfolio, dans le cadre du Carnet TIC, vise à soutenir l'apprentissage. Il s'agit d'une collection de travaux de l'élève qui témoignent du processus d'apprentissage. Les travaux conservés sont annotés en fonction d'observations relatives au contexte de réalisation, aux procédures utilisées pour réaliser la tâche, aux éléments de la tâche très bien ou moins bien réussis, aux réajustements nécessaires. Les réalisations sont sélectionnées conjointement par l'élève et le médiateur dans un souci de mettre en évidence les étapes franchies et les progrès réalisés. C'est l'occasion pour l'élève de suivre le cheminement de ses apprentissages en prenant conscience de ses stratégies d'apprentissage, de ses réussites et difficultés et de se fixer de nouveaux défis. C'est un outil d'échange entre l'élève et le médiateur qui permet de faire le point sur le développement des éléments de compétences visés.

Voici quelques suggestions d'éléments à inclure dans le portfolio :

- 1. pistes d'intervention à privilégier ;**
- 2. procédures d'utilisation convenues ou aide-mémoire ;**
- 3. productions réalisées en contexte de formation ;**
- 4. productions réalisées en contexte d'utilisation graduelle en classe ;**
- 5. autoévaluation.**

PORTFOLIO

Pistes d'intervention à privilégier

Pistes d'utilisation convenues ou aide-mémoire

PORTFOLIO

Productions réalisées en contexte de formation

Productions réalisées en contexte d'utilisation graduelle en classe

PORTFOLIO

Autoévaluation

- **Ce dont je suis le plus fier :**

Parce que ...

- **J'ai trouvé difficile de :**

Parce que ...

- **La prochaine fois, je ...**